

# 柏原地域認定こども園開園について

柏原地域の方々をはじめ丹波市及び関係機関の皆様方のお力添えをいただき、平成31年4月、2つの認定こども園の開園に向けて、本格的に準備を進めているところです。

これまで長い年月、地域に深く根ざし、多くの子ども達を慈しみ育ててきた幼稚園・保育所の伝統及び関係者の情熱と功績を受け継ぎ、将来への確かな就学前教育の確立と地域に貢献できる柏原地域認定こども園を目指してまいります。

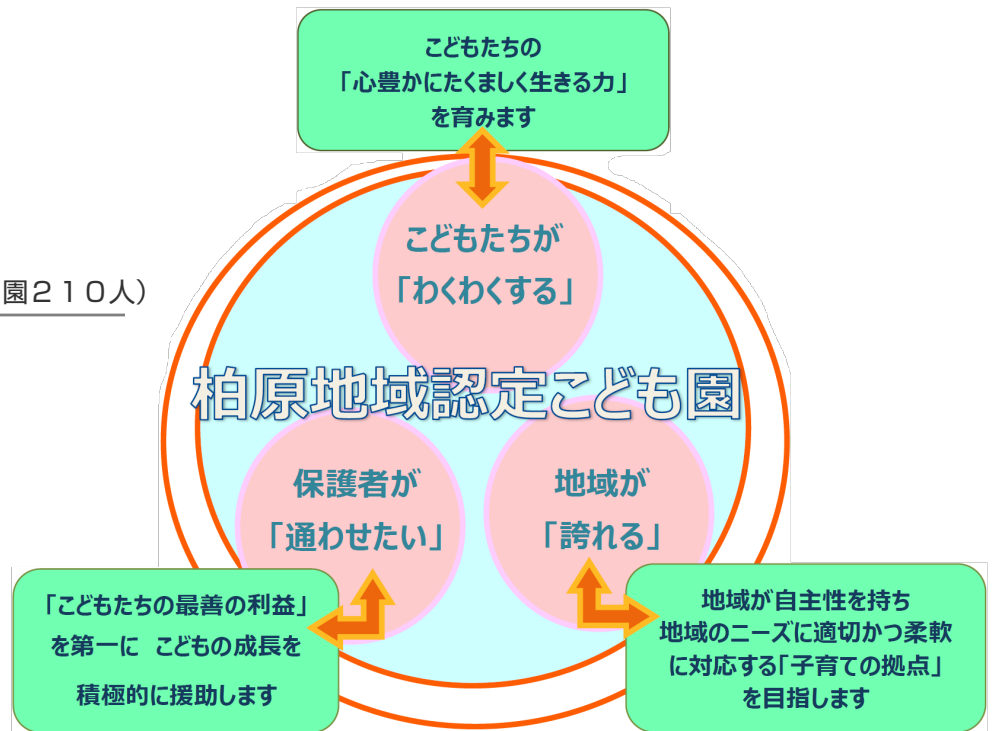
この柏原地域の新たな歴史の幕開けにあたり、子ども達はその可能性を無限に広げ、豊かで幸福な人生をたくましく歩むと共に柏原地域の更なる発展に寄与するために、皆様の温かく深いご支援を賜りますようお願い申し上げます。

## 1. 運営法人

社会福祉法人柏翔会

## 2. 園児数 ※2園同一規模（1園210人）

0歳児	15人
1歳児	25人
2歳児	30人
3歳児	40人
4歳児	50人
5歳児	50人
合計	210人



## 3. 教育・保育理念

### 「未来につながる人間力の基礎を育む」

- ☆ こどもは 一人ひとりが かけがえのない存在
- ☆ こどもは 一人ひとりが 無限の可能性を持つ
- ☆ こどもは 豊かな環境の中で 個性を輝かせる

## 4. 教育・保育目標

～わくわくしながら いっしょにのびる～

## 5. 目指すこども像

- じぶんが好き！ ともだちが好き！
- じぶんでトライ！ なかまとチャレンジ！
- 「よくたべ」「よくねて」「よくあそぶ」

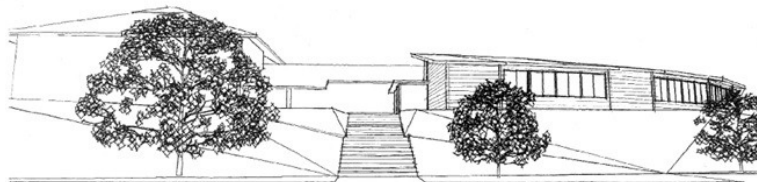
## 6. 教育・保育の柱

- ① 遊びの中で学び育つ・・・子どもが本来持っている自ら育つ力を引き出すために、たっぷりと遊び、ひとりきり『子ども時間』を大切にします。
- ② のびのびと遊びを楽しむ・・・多種多様な動きで身体感覚の機能の育成を大切にします。
- ③ 英語・日本語に親しむ・・・幼児期に育つ言語感覚の育成を大切にします。

## 7. 施設概要

### (1) 認定こども園 ミライズ にじ (現・丹波市立柏原保育所)

- 「ミライズ」は、「未来」と「rise」(ライズ：昇る・進歩・大成する)を合わせた造語。『未来に向かって育っていく』という願いを込めました。
- 「にじ」は、園舎の形が半円にみえたことから虹をイメージしました。
- 「虹」は、夢・希望・幸運や、人と人の心の架け橋を連想させ、友だちとなかよく、すくすく育ってほしいという願いを込めました。



■所在地：兵庫県丹波市柏原町柏原4583番地1

■園舎工事着工：平成30年3月

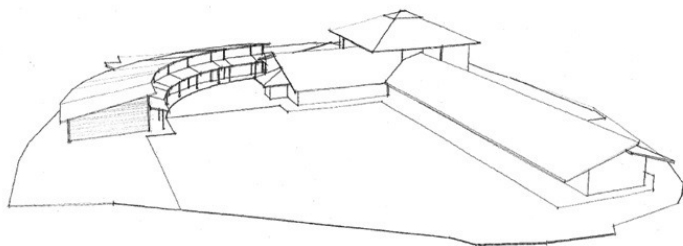
■園舎完成予定：平成31年3月

■開園：平成31年4月

■主な設備：乳児室、ほふく室、保育室、トイレ、

遊戯室兼ランチルーム、子育て支援室、厨房、職員室

■園舎設計：キタイ設計(株)西日本支社(兵庫県姫路市)



### (2) 認定こども園 ミライズ そら (現・丹波市立柏原西保育所)

- 「ミライズ」は、「未来」と「rise」(ライズ：昇る・進歩・大成する)を合わせた造語。『未来に向かって育っていく』という願いを込めました。
- 「そら」は、園舎が緑の田園の中で、空と一体になってひらけている感をイメージしました。
- 「空」は、隔たりのない広がりやスケールの大きさを連想させ、爽やかで清々しさを感じさせます。澄んだ心で自由に世界に翔き、すくすく育ってほしいという願いを込めました。



■所在地：兵庫県丹波市柏原町鴨野316番地

■園舎工事着工：平成30年2月

■園舎完成予定：平成31年2月

■開園：平成31年4月

■主な設備：乳児室、ほふく室、保育室、トイレ、図書コーナー、

遊戯室兼ランチルーム、子育て支援室、厨房、職員室

■園舎設計：(株)手塚建築研究所(東京都世田谷区)

